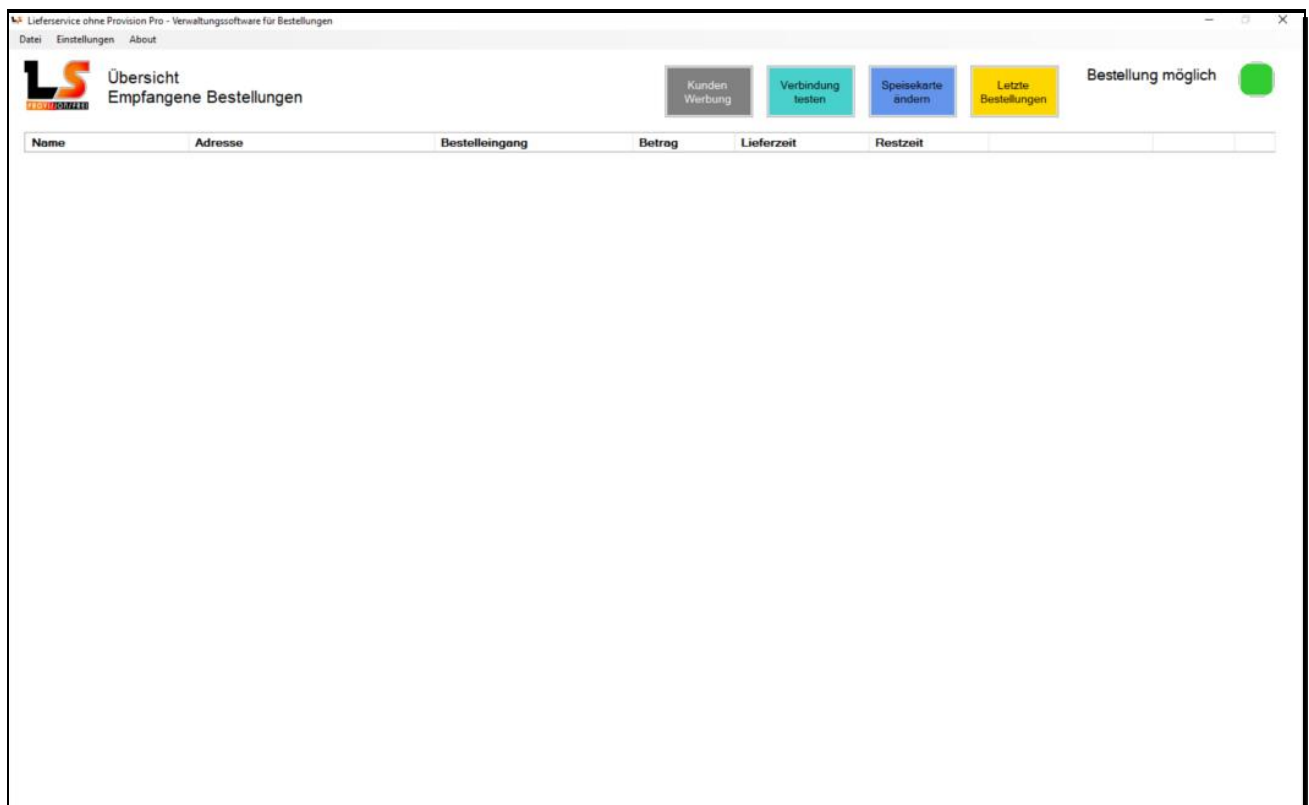




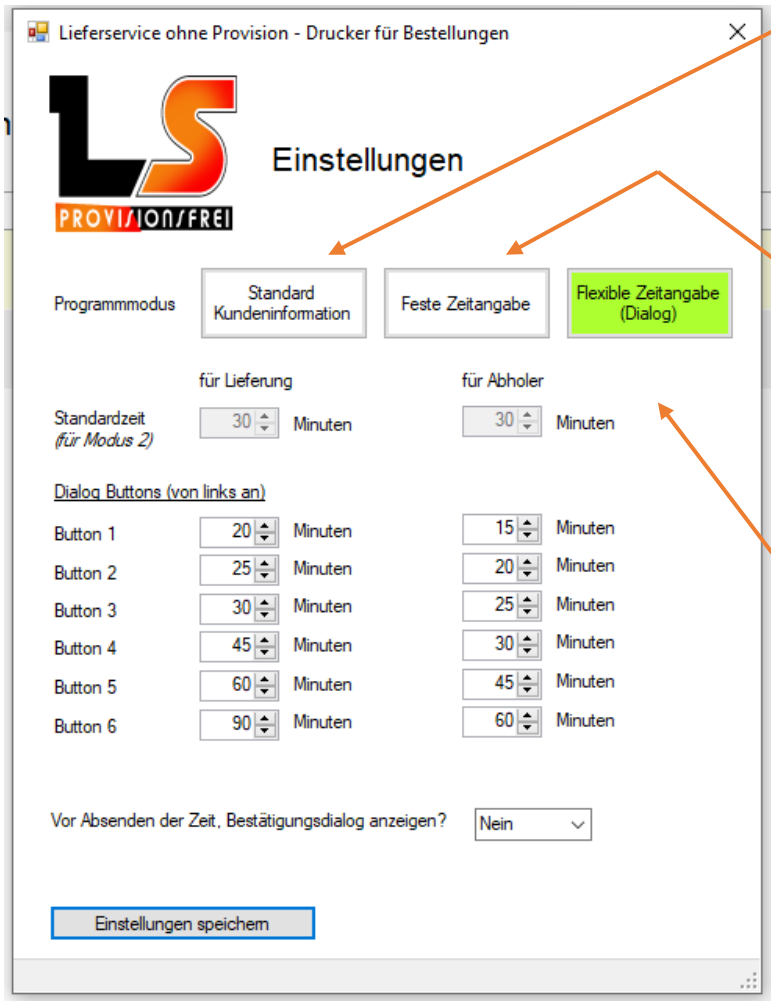
## Drucker Software Funktions-Umfang

### LS – Launcher Bestellübersicht



- ❖ In der Übersicht, werden alle aktuell eingegangenen Bestellungen aufgelistet - nach Restzeit sortiert. Im rechten oberen Bereich, sehen Sie auf den ersten Blick, ob der Shop aktuell Bestellungen empfangen kann.
- ❖ Über den Button „Verbindung testen“ können Sie überprüfen, ob aktuell eine Verbindung zum Shop möglich ist. Bei Internet Störungen bzw. Abbrüchen erhalten Sie sofort einen Signalton & Fehlermeldung über den POS Drucker. So wissen Sie sofort über die Probleme Bescheid.
- ❖ Bei Internet Problemen geht keine Bestellung verloren, Sie erhalten alle Bestellungen sobald die Internetverbindung wieder hergestellt wurde, erst dann erhält der Kunde die Bestellbestätigung.

## LS – Empfangsmodus

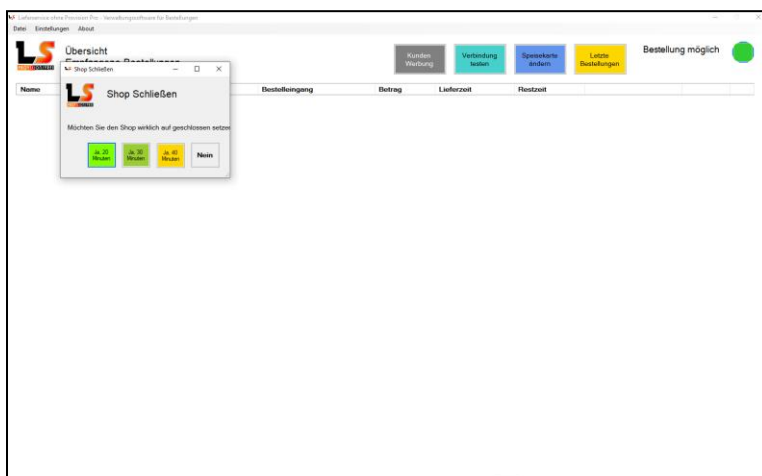


❖ **Standard Kundeninformation:**  
In diesem Modus erhält der Kunde automatisch eine Bestätigungs-Email, sobald die Bestellung automatisch empfangen und ausgedruckt wurde.

❖ **Feste Zeitangabe:**  
Hier definieren Sie die Zeiten für Lieferung / Abholung. Der Kunde erhält eine Bestätigungs-Email mit Ihrer voreingestellten Liefer- bzw. Abholzeit.

❖ **Flexible Zeitangabe:**  
Sie können selbst festlegen welche Liefer-/Abholzeiten zur Auswahl stehen. Somit können Sie flexible je nach Auftragslage entscheiden und an den Kunden per Email übermitteln.

## LS – Shop schließen



❖ **Volle Kontrolle:**  
Sie können mit einem Klick auf den grünen Geöffnet/Geschlossen Button den Shop für 20/30/40 Minuten schließen.

Nach Ablauf der Zeit, wird der Shop automatisch wieder geöffnet. In der Zwischenzeit erhält der Kunde auf dem Shop die Information, dass aktuell keine Bestellung möglich ist, er jedoch in ein paar Minuten es nochmal versuchen soll.

Mit einem erneuten Klick auf den Button, können Sie den Shop sofort wieder öffnen.

## LS – Beispiel Flexible Zeitangabe

Lieferservice ohne Provision Pro - Verwaltungssoftware für Bestellungen

Datei Einstellungen About

**Übersicht**  
Empfangene Bestellungen

Kunden Werbung Verbindung testen Speisekarte ändern

Name **Lieferung** Bestelleingang Betrag Lieferzeit Restzeit

Lieferservice ohne Provision - Neue Bestellung

**LS**  
PROVISIONSFREI

Michael Mustermann 2x Pizza  
Beispiel str. 123 1x Burger  
85435 Erding 1x Salate  
081234560 1x Getränke

Gewünschte Lieferzeit: 21:30

wie Angegeben 5 Minuten später 10 Minuten später 15 Minuten später 20 Minuten später 25 Minuten später

- ❖ Hier sehen Sie eine Beispiel Bestellung im Modus 3(Flexible Zeitangabe).
- ❖ Sie sehen an der Überschrift direkt, ob es sich um eine Lieferung oder Abholung handelt
- ❖ Im linken Bereich stehen die Kunden Informationen und ggf. gewünschte Lieferzeit des Kunden.
- ❖ Im rechten Bereich finden Sie eine Kurzfassung der Bestellung (Kategorieauflistung).
- ❖ Durch einen Klick auf einen der unteren Buttons, übermitteln Sie die Zeit, die den Kunden übermittelt werden soll und die Bestellung wird gedruckt.

- ❖ So sieht dann die Bestellung aus (Logo ist anpassbar), wenn Sie aus dem Drucker kommt:

**LS**

**Online-Bestellung Übermittlung**  
Name: Michael Mustermann  
Telefon: 081234560

-- Lieferung --  
Adresse:  
Beispiel str:123  
85435 Erding

Bestellt um: 2020-01-17 22:22:10  
Lieferzeit: 23:15  
Zurückgemeldete Zeit: wie Angegeben  
Minuten

Anmerkung: Bitte Anrufen, wenn der Fahrer vor der Türe steht. DankeGratis  
Zugabe: Keine Zugabe

1x 01 Margherita Party (ca. 60x40cm)	19,50 C
1x 04 Salami Jumbo (ca. 30cm)	7,20 C
+ +++Pizza Schneiden+++	
1x 67 Cheese Burger	3,90 C
+ Zwiebeln	
1x 113 Gemischter Salat groß	6,00 C
+ Essig-Öl	
1x 301 Cola 1L	2,95 C

Lieferkosten: 1,00 C  
**Gesamtpreis:40,55 C**  
Zahlungsart:Barzahlung  
=====

# LS – Bestellung Auflistung

Lieferservice ohne Provision Pro - Verwaltungssoftware für Bestellungen

Übersicht  
Empfangene Bestellungen

Kunden Werbung Verbindung testen Speisekarte ändern Letzte Bestellungen Bestellung möglich

Name	Adresse	Bestelleingang	Betrag	Lieferzeit	Restzeit		
Martina Musterbestellung	ABHOLER	21:00 Uhr	16,40 €	21:20 Uhr	00:19:16	Erhöhen	🖨️ ❌
Michael Mustermann	Beispiel str. 123 85435 Erding	20:57 Uhr	55,05 €	21:30 Uhr	00:29:16	Erhöhen	🖨️ ❌

Name des Kunden

Hier sehen Sie, ob es sich um eine Lieferung oder um eine Abholung handelt.

Es wird aufgelistet, wann die Bestellung eingegangen ist, der Bestell-Betrag und wann die Lieferung beim Kunden ankommen soll.

Verbleibende Zeit um die Bestellung abzuarbeiten.

Kunden über Verzögerung bei der Lieferung oder Abholung informieren.